

Инструкция по прошивке программного обеспечения ES-TE 2300

1. Опция сложения в АЗ ES-TE 2300

Комплект поставки:

- 1) Диск с программным обеспечением включающий:
 - Файл прошивки “FOLD2300 V 04.10.HEX”
 - Данная инструкция по апгрейду программного обеспечения ES-TE 2300
 - Программа Ptr english V 2.02
- 2) Кабель RS-232 (COM-кабель)

***Примечание:** Использование функции сложения в формат АЗ возможно для всех фолдеров ES-TE 2300, за исключением фолдеров с серийными номерами:*

2300 01 120 – 122

2300 02 129 – 134

2300 03 171 – 172

2300 03 173 – 175

Для указанных фолдеров требуется дополнительно “Комплект модификации для сложения в АЗ”

2. Порядок прошивки фолдера ES-TE 2300

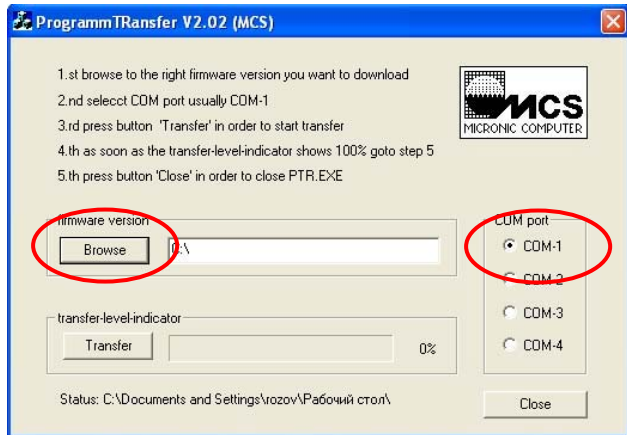
Для прошивки фолдера необходимо иметь компьютер оснащенный COM-портом.

Порядок действий	Комментарии
Убедиться, что фолдер выключен	
Открыть правую боковую крышку фолдера с тем, чтобы получить доступ к “Главной плате управления”	
Соединить разъем COM-порта на “Главной плате управления” с COM-портом компьютера при помощи кабеля RS-232	
Включить фолдер, включить компьютер	

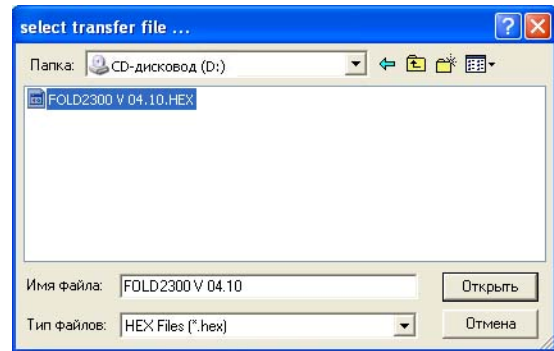
Запустить на компьютере программу Ptr english V 2.02

Выбрать в окне программы номер СОМ-порта, к которому подсоединен кабель RS-232

Нажать кнопку Browse



Указать путь к файлу прошивки



Нажать кнопку Transfer
Начнется процесс загрузки, который длится 3-4 минуты, после чего появится сообщение об успешном окончании процесса.



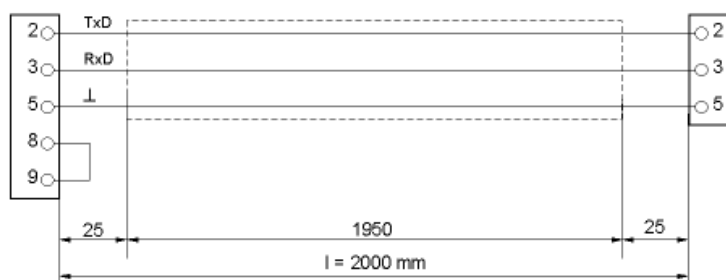
Во время загрузки индикатор над панелью фолдера моргает оранжевым цветом. На панели управления: верхняя строка отображает темные прямоугольники, нижняя – пустая. После окончания загрузки индикатор перестает мигать.

Отключить питание фолдера, отсоединить кабель, закрыть крышку

Включить фолдер. В процессе инициализации на дисплее фолдера отображается версия прошивки. Убедиться, что версия прошивки изменилась на 4,10.

Приложение: Распайка кабеля RS-232

Разъем кабеля, подключаемый к фолдеру



Разъем кабеля, подключаемый к компьютеру